

ОПИСАНИЕ МЕСТОПОЛОЖЕНИЯ ГРАНИЦ

Публичный сервитут "Подземный газопровод среднего давления"

(наименование объекта, местоположение границ которого описано (далее - объект))

ОПИСАНИЕ МЕСТОПОЛОЖЕНИЯ ГРАНИЦ
Публичный сервитут "Подземный газопровод среднего давления"
(наименование объекта, местоположение границ которого описано)

№ п/п	Содержание	Номера листов
1	2	3
1	Сведения об объекте	3
2	Сведения о местоположении границ объекта	4
3	Сведения о местоположении измененных (уточненных) границ объекта	6
4	План границ	7

ОПИСАНИЕ МЕСТОПОЛОЖЕНИЯ ГРАНИЦ
Публичный сервитут "Подземный газопровод среднего давления"
(наименование объекта, местоположение границ которого описано)

Сведения об объекте

№ п/п	Характеристики объекта	Описание характеристик
1	2	3
1	Местоположение объекта	Ростовская обл, г Батайск
2	Площадь объекта ± величина погрешности определения площади ($P \pm \Delta P$)	4±18 кв.м
3	Иные характеристики объекта	Публичный сервитут в отношении земель и (или) земельных участков в целях размещения наземных элементов объекта «Подземный газопровод среднего давления». Испрашиваемый срок публичного сервитута: 49 лет.

ОПИСАНИЕ МЕСТОПОЛОЖЕНИЯ ГРАНИЦ
Публичный сервитут "Подземный газопровод среднего давления"
(наименование объекта, местоположение границ которого описано)

Сведения о местоположении границ объекта

1. Система координат МСК-61, зона 2

2. Сведения о характерных точках границ объекта

Обозначение характерных точек границ	Координаты, м		Метод определения координат характерной точки	Средняя квадратическа я погрешность положения характерной точки (M _t), м	Описание обозначения точки на местности (при наличии)
	X	Y			
1	2	3	4	5	6
1	414278,57	2206165,66	Картометрический метод	2,50	—
2	414279,57	2206165,66	Картометрический метод	2,50	—
3	414279,57	2206166,66	Картометрический метод	2,50	—
4	414278,57	2206166,66	Картометрический метод	2,50	—
1	414278,57	2206165,66	Картометрический метод	2,50	—
5	414193,34	2205855,79	Картометрический метод	2,50	—
6	414192,34	2205855,79	Картометрический метод	2,50	—
7	414192,34	2205854,79	Картометрический метод	2,50	—
8	414193,34	2205854,79	Картометрический метод	2,50	—
5	414193,34	2205855,79	Картометрический метод	2,50	—
9	414140,17	2205617,50	Картометрический метод	2,50	—
10	414140,17	2205618,50	Картометрический метод	2,50	—
11	414139,17	2205618,50	Картометрический метод	2,50	—
12	414139,17	2205617,50	Картометрический метод	2,50	—
9	414140,17	2205617,50	Картометрический метод	2,50	—
13	414119,79	2205530,92	Картометрический метод	2,50	—
14	414119,79	2205531,92	Картометрический метод	2,50	—
15	414118,79	2205531,92	Картометрический метод	2,50	—

ОПИСАНИЕ МЕСТОПОЛОЖЕНИЯ ГРАНИЦ
Публичный сервитут "Подземный газопровод среднего давления"
(наименование объекта, местоположение границ которого описано)

Сведения о местоположении границ объекта

1	2	3	4	5	6
16	414118,79	2205530,92	Картометрический метод	2,50	—
13	414119,79	2205530,92	Картометрический метод	2,50	—

3. Сведения о характерных точках части (частей) границы объекта

Обозначение характерных точек части границы	Координаты, м		Метод определения координат характерной точки	Средняя квадратическа я погрешность положения характерной точки (M _t), м	Описание обозначения точки на местности (при наличии)
	X	Y			
1	2	3	4	5	6
Часть № —					
—	—	—	—	—	—

ОПИСАНИЕ МЕСТОПОЛОЖЕНИЯ ГРАНИЦ
Публичный сервитут "Подземный газопровод среднего давления"
(наименование объекта, местоположение границ которого описано)

Сведения о местоположении измененных (уточненных) границ объекта

1. Система координат —

2. Сведения о характерных точках границ объекта

Обозначение характерных точек границ	Существующие координаты, м		Измененные (уточненные) координаты, м		Метод определения координат характерной точки	Средняя квадратическая погрешность положения характерной точки (M _t), м	Описание обозначения точки на местности (при наличии)
	X	Y	X	Y			
1	2	3	4	5	6	7	8
—	—	—	—	—	—	—	—

3. Сведения о характерных точках части (частей) границы объекта

Часть № —

Обозначение характерных точек границ	Существующие координаты, м		Измененные (уточненные) координаты, м		Метод определения координат характерной точки	Средняя квадратическая погрешность положения характерной точки (M _t), м	Описание обозначения точки на местности (при наличии)
	X	Y	X	Y			
1	2	3	4	5	6	7	8
—	—	—	—	—	—	—	—

ОПИСАНИЕ МЕСТОПОЛОЖЕНИЯ ГРАНИЦ
Публичный сервитут "Подземный газопровод среднего давления"

(наименование объекта)

План границ объекта



Условные обозначения:

- граница объекта
- границы земельных участков по данным ЕГРН
- границы кадастровых кварталов по данным ЕГРН
- :423 - номера кадастровых номеров земельных участков
- 61:46:0010601 - номера кадастровых кварталов

М 1:1800

Кадастровый инженер
Замиховский В.Т.



23.05.2019г.

ОПИСАНИЕ МЕСТОПОЛОЖЕНИЯ ГРАНИЦ
Публичный сервитут "Подземный газопровод среднего давления"

(наименование объекта)
План границ объекта (врезка 1)



М 1:250

- Условные обозначения:
- граница объекта
 - границы земельных участков по данным ЕГРН
 - границы кадастровых кварталов по данным ЕГРН
 - номера кадастровых номеров земельных участков
 - номера кадастровых кварталов
 - характерная точка границы объекта

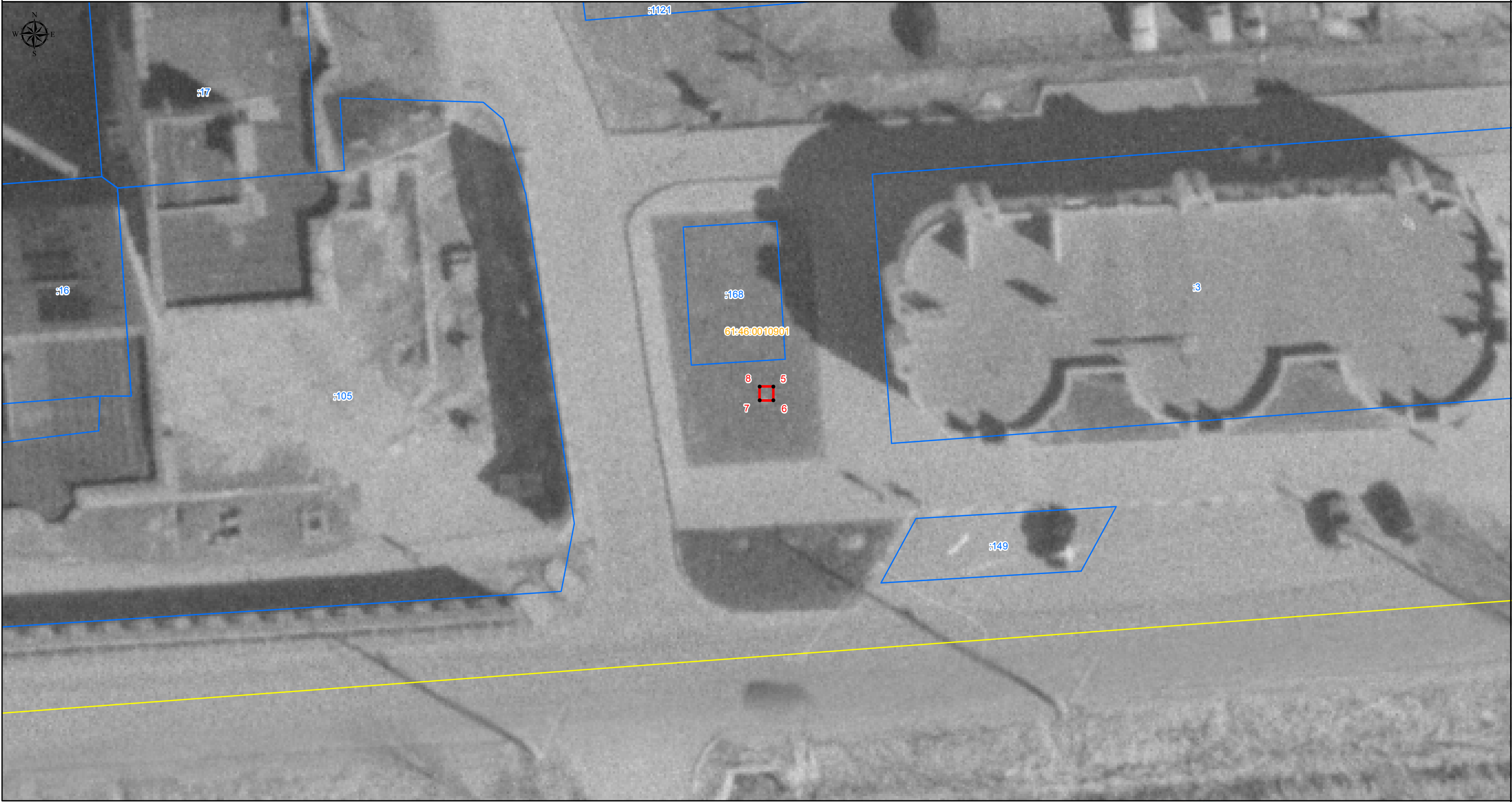
Кадастровый инженер
В.Т. Замиховский



" " " 20__ г.

ОПИСАНИЕ МЕСТОПОЛОЖЕНИЯ ГРАНИЦ
Публичный сервитут "Подземный газопровод среднего давления"

(наименование объекта)
План границ объекта (врезка 2)



М 1:250

- Условные обозначения:
- граница объекта
 - границы земельных участков по данным ЕГРН
 - границы кадастровых кварталов по данным ЕГРН
 - номера кадастровых номеров земельных участков
 - номера кадастровых кварталов
 - характерная точка границы объекта

Кадастровый инженер
В.Т. Замиховский



ОПИСАНИЕ МЕСТОПОЛОЖЕНИЯ ГРАНИЦ
Публичный сервитут "Подземный газопровод среднего давления"

(наименование объекта)

План границ объекта (врезка 3)



М 1:250

- Условные обозначения:
- граница объекта
 - границы земельных участков по данным ЕГРН
 - границы кадастровых кварталов по данным ЕГРН
 - номера кадастровых номеров земельных участков
 - номера кадастровых кварталов
 - характерная точка границы объекта

Кадастровый инженер
В.Т. Замиховский



ОПИСАНИЕ МЕСТОПОЛОЖЕНИЯ ГРАНИЦ
Публичный сервитут "Подземный газопровод среднего давления"

(наименование объекта)
План границ объекта (врезка 1)



М 1:250

- Условные обозначения:
- граница объекта
 - границы земельных участков по данным ЕГРН
 - границы кадастровых кварталов по данным ЕГРН
 - номера кадастровых номеров земельных участков
 - номера кадастровых кварталов
 - характерная точка границы объекта

Кадастровый инженер
В.Т.Замиховский



" & " .

2019г.

ОПИСАНИЕ МЕСТОПОЛОЖЕНИЯ ГРАНИЦ
Публичный сервитут "Подземный газопровод среднего давления"

(наименование объекта)
План границ объекта (врезка 2)



М 1:250

- Условные обозначения:
- граница объекта
 - границы земельных участков по данным ЕГРН
 - границы кадастровых кварталов по данным ЕГРН
 - номера кадастровых номеров земельных участков
 - номера кадастровых кварталов
 - характерная точка границы объекта

Кадастровый инженер
В.Т.Замиховский



МП

& ' `&\$% "

ОПИСАНИЕ МЕСТОПОЛОЖЕНИЯ ГРАНИЦ
Публичный сервитут "Подземный газопровод среднего давления"

(наименование объекта)

План границ объекта (врезка 3)



М 1:250

- Условные обозначения:
- граница объекта
 - границы земельных участков по данным ЕГРН
 - границы кадастровых кварталов по данным ЕГРН
 - номера кадастровых номеров земельных участков
 - номера кадастровых кварталов
 - характерная точка границы объекта

Кадастровый инженер
В.Т.Замиховский



МП

& ' &\$%